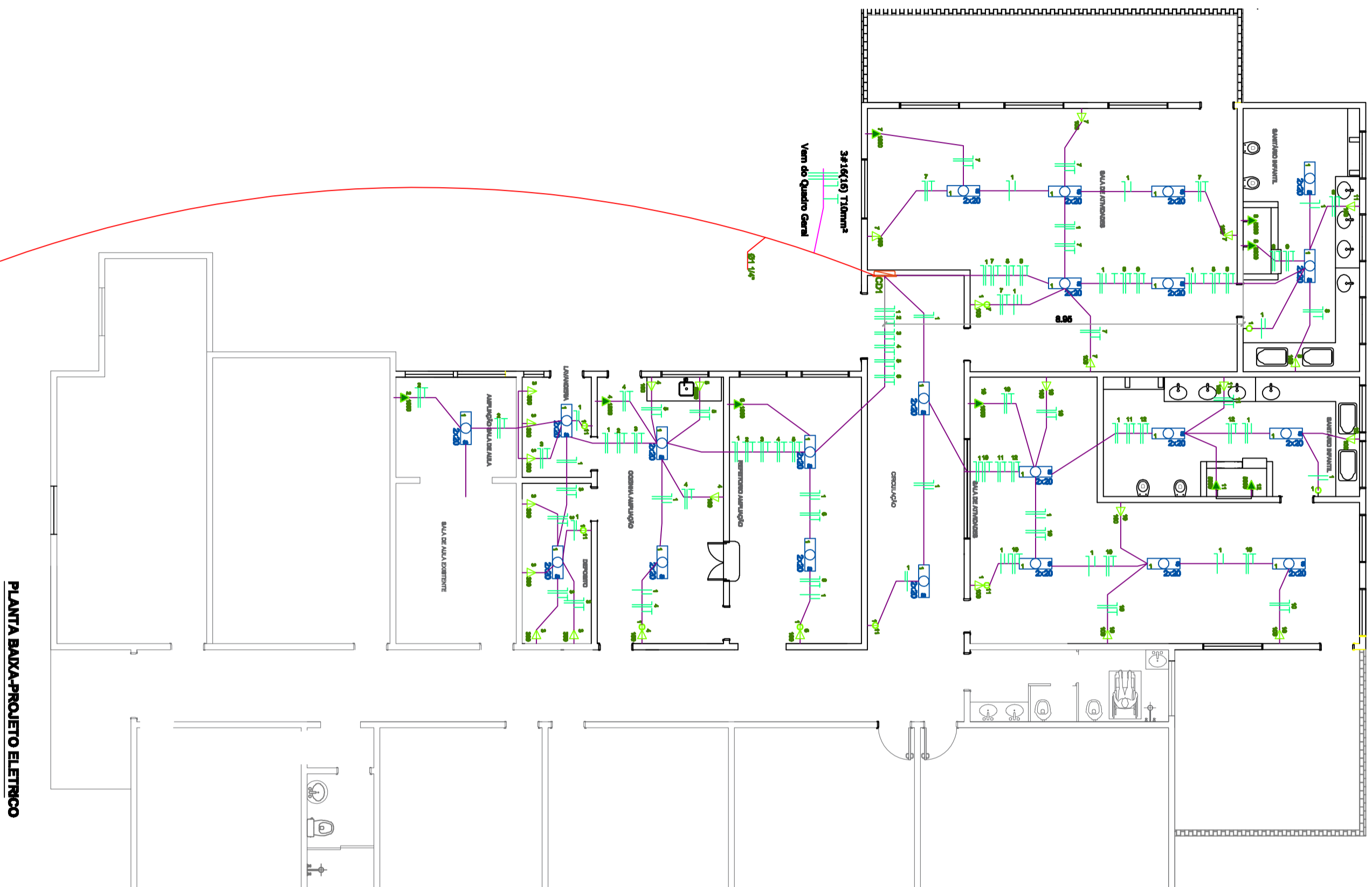


## LEGENDA ELÉTRICO



## QUADRO DE CARGAS

CD	CIRCUITO	Nº	PONTOS DE LUZ	W	TOMADAS	W	TOMADAS ESP.	W	TOTAL	COND.	DISL.
Nº	Nº	Nº	W	Nº	W	Nº	W	W	mm <sup>2</sup>	Amp.	
1	1	22	20					440	2,5	10	
1	2					1	1800	1800	2,5	20	
1	3					7	2100	2100	4,0	20	
1	4			3	100	1	1800	2100	4,0	20	
1	5					1	5000	5200	6,0	40	
1	6			1	100	1	1800	1900	2,5	20	
1	7			5	100	1	1800	2300	4,0	20	
1	8			2	100	1	5000	5200	6,0	40	
1	9			1	100	1	5000	5000	6,0	40	
1	10			5	100	1	1800	2300	4,0	20	
1	11			2	100	1	5000	5200	6,0	40	
1	12					1	5000	5000	6,0	40	
QM- CD 1 CARGA INSTALADA									38.540	18,00	1X80



## PLANTA BAIXA-PROJETO ELÉTRICO

Esc. 1/80  
 Área coberta: 1.272,64 m<sup>2</sup>  
 Área do empreendimento: 1.613,13 m<sup>2</sup>  
 Área total: 2.885,77 m<sup>2</sup>  
 Área total: 288,44 m<sup>2</sup>

# Prefeitura Municipal de Pontão

Av. Júlio de Matos 1.613 Centro  
 Pontão - RS  
 (54) 33081900

RESPONSÁVEL TÉCNICO P/PROJETO

Eng. Civil: Alexandre Marzagazzo - CREA/RS/167278

DESENHADO:  
ALEXANDRE

OBRA: AMPLIAÇÃO E REFORMA - EMEL-SEMIENTINHA DO AMANHÃ  
 ENDEREÇO: RUA CORONEL BARROSO - CENTRO

ÁREA DE AMPLIAÇÃO  
 210,78 m<sup>2</sup>  
 MUNICÍPIO: PONTÃO

PROJETO: HIDROSSANITÁRIO  
 ASSUNTO: PROJETO ELÉTRICO

Nº FRANQUIA

ESCALA: 1:50 - A2

DATA: NOVENBRIO 2022

ELE-07/8